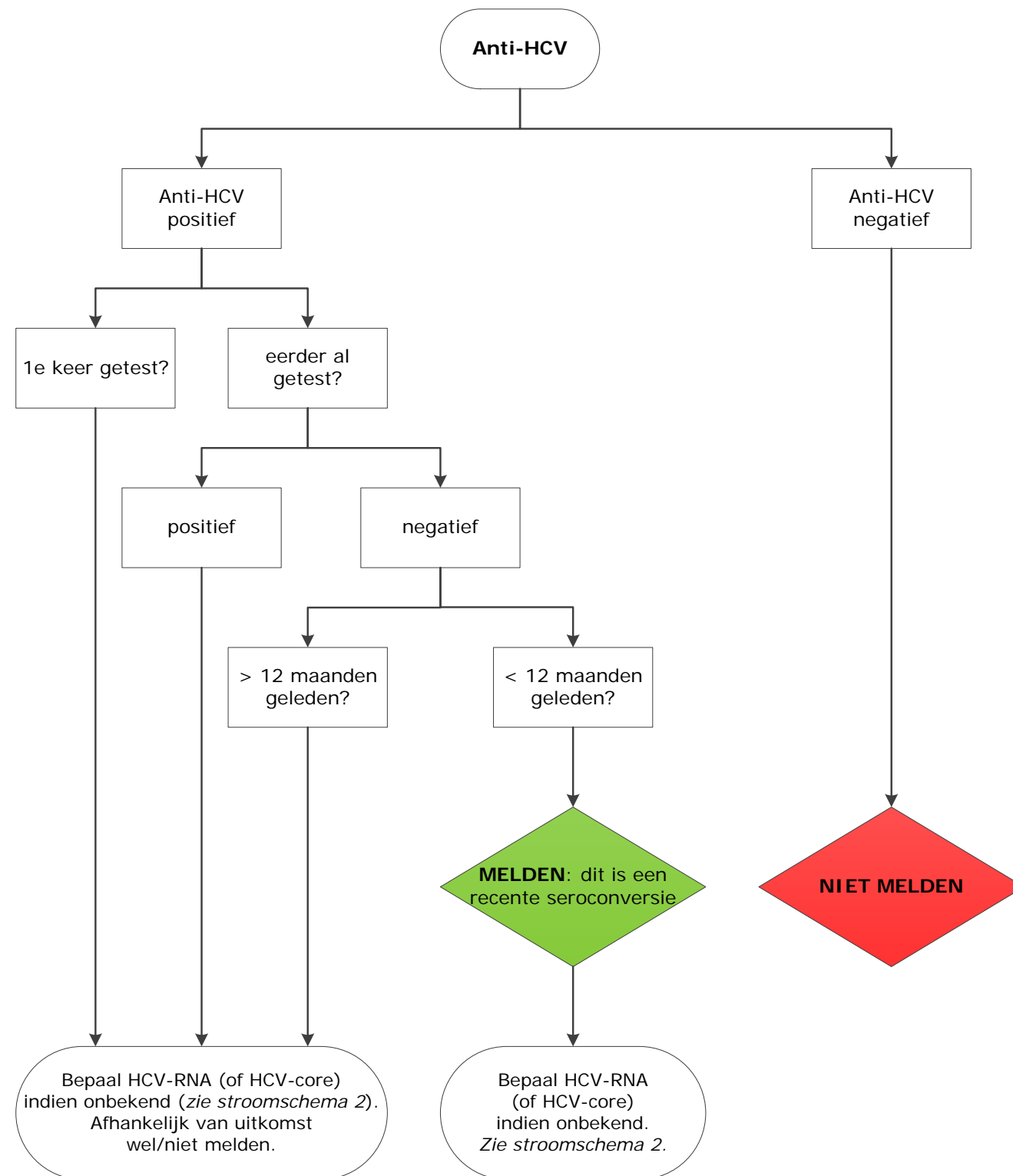


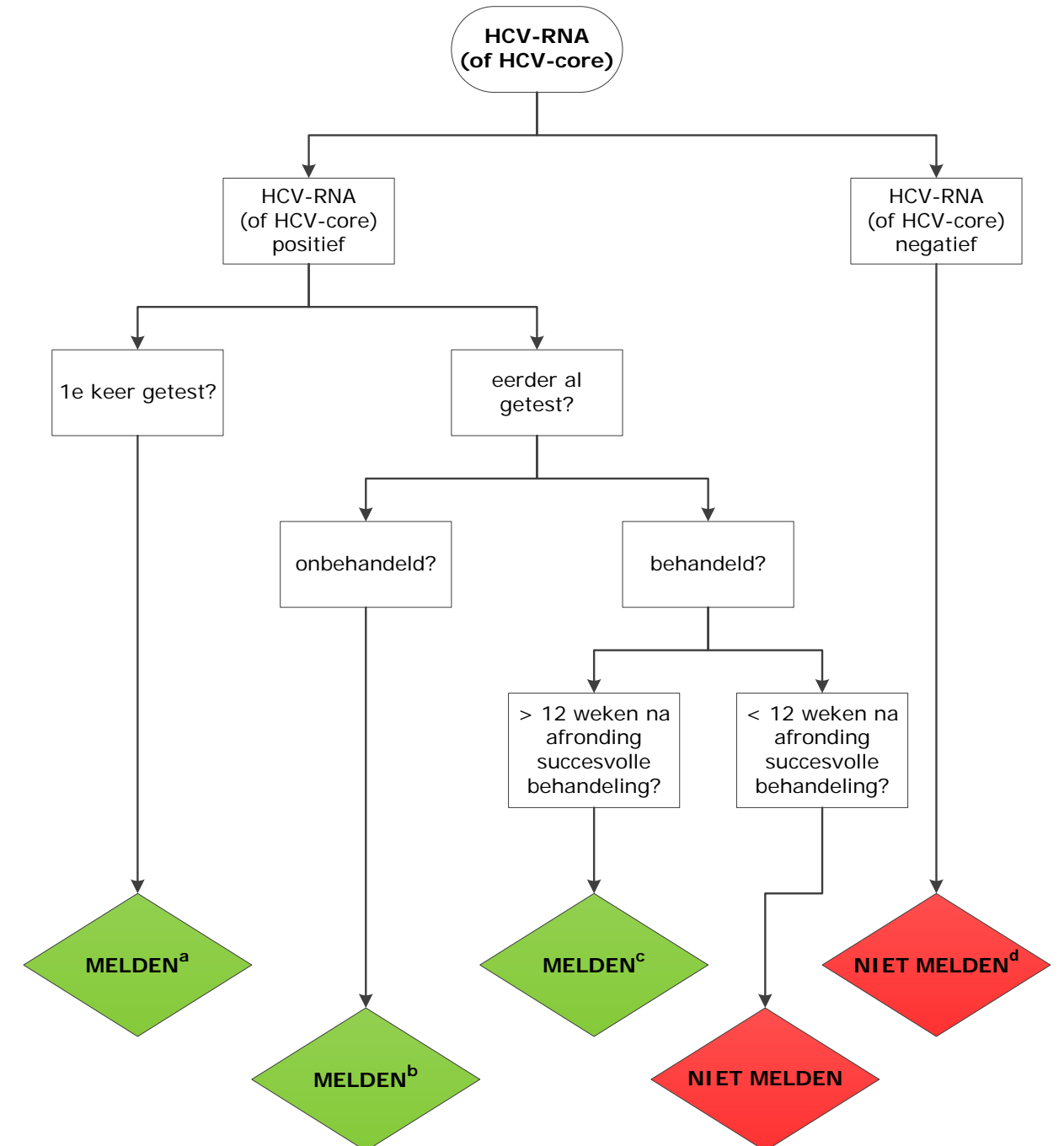


# LCI-richtlijn hepatitis C – bijlage 1. Stroomschema's

Meldingsplicht en uitslag HCV-serologie (voor laboratoria en artsen)  
Stroomschema 1: Anti-HCV



Meldingsplicht en uitslag HCV-serologie (voor laboratoria en artsen)  
Stroomschema 2: HCV-RNA (of HCV-core)



- a. Er kan sprake zijn van een recente primo-hepatitis C-infectie of een chronische hepatitis C-infectie/infectie met onbekende duur.
- b. Mits nog niet eerder gemeld.
- c. Er kan sprake zijn van een hepatitis C-herinfectie.
- d. Anti-HCV positief in combinatie met HCV-RNA (of HCV-core) negatief betekent dat een doorgemaakte infectie geklaard is.