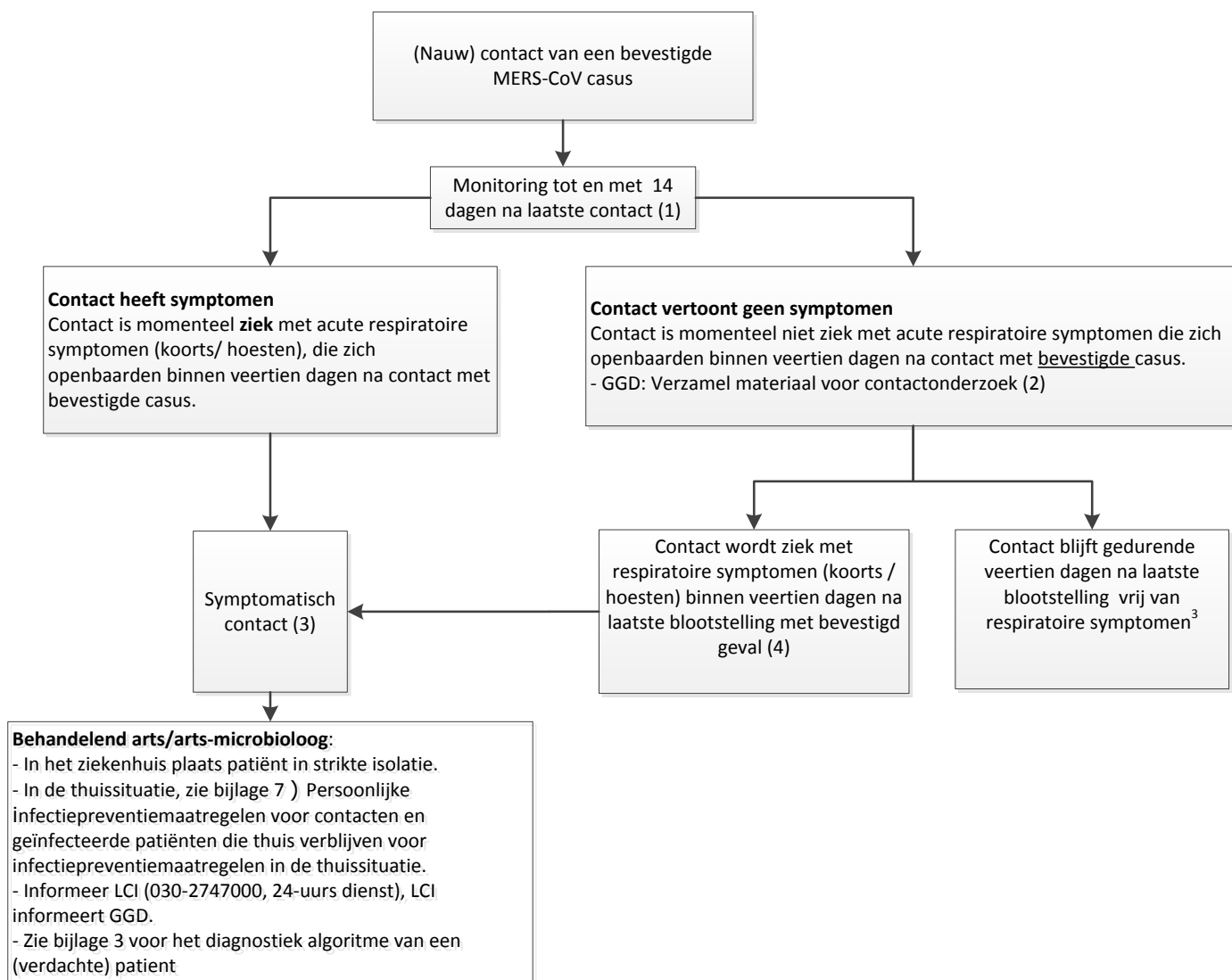




Bijlage 4: diagnostiek algoritme (nauwe) contacten MERS-CoV



¹ Monitoring met tweemaal daags temperatuur controle en alertheid voor koorts en respiratoire symptomen. Wordt actief dagelijks door ziekenhuis/GGD nagebeeld.

² In het kader van contactonderzoek wordt aan nauwe contacten gevraagd monsters af te staan:

- Venapunctie voor serologisch onderzoek op dag 7 en dag 21 na blootstelling.
- Evt iom LCI afnemen keelwab voor moleculaire testen (PCR) op dag 7 en dag 14 na blootstelling.

³ N.B.: zodra diagnostiek voor MERS-CoV wordt ingezet wordt contact behandeld als 'Patiënt verdacht voor MERS-infectie'

⁴ Indien het contact immuun gecompromitteerd is en een ernstige infectie heeft, dient het contact beschouwd te worden als een mogelijk geval en getest te worden op het MERS-CoV.