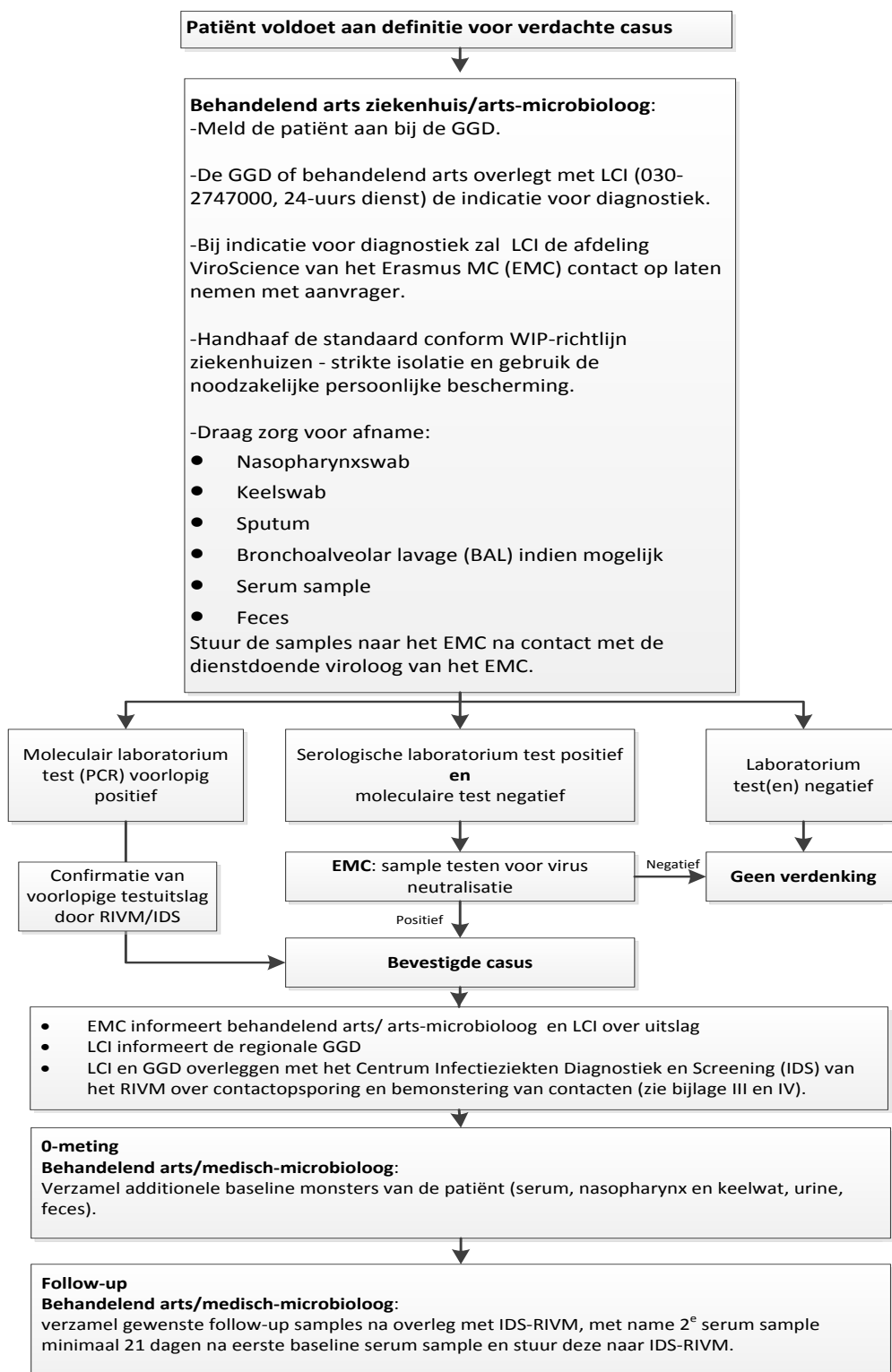




Bijlage 3: Diagnostiek algoritme (verdachte) patiënt MERS-CoV



N.B. Aanvullende informatie ten aanzien van diagnostiek

Differentiaaldiagnostisch zullen er voor MERS-CoV-verdachte patiënten diagnostieaanvragen zijn voor meerdere pathogenen. Zet geen virale kweek in totdat aanwezigheid van coronavirus is uitgesloten.

De WHO adviseert om diagnostische monsters op BSL2-niveau met veiligheidskabinet te hanteren (richtlijn juli 2013). [1] De Amerikaanse CDC heeft dit verder uitgewerkt. Manipulatie van klinische materialen, zoals voor het beënten van bacteriologische en/of mycologische kweekmedia en voor extractie van nucleïnezuren dient te gebeuren in een veiligheidskabinet in een BSL-2-laboratorium. Volgende werkzaamheden, zoals het beoordelen van bacteriologische en/of mycologische kweken en werken met geïnactiveerde monsters, zoals in nucleïnezuurextractiebuffer, kunnen op de gebruikelijke manier uitgevoerd worden. [2]

Transport van klinisch materiaal van een MERS-CoV-verdachte of bevestigde patiënt moet worden behandeld als een 'category B infectious substance – UN3373'.

1. www.who.int/csr/disease/coronavirus_infections/MERS_CoV_investigation_guideline_Jul13.pdf
2. www.cdc.gov/coronavirus/mers/guidelines-lab-biosafety.html